

# Acceptabele gebruikersbeschadigingen

Gebruikssporen zijn kleine beschadigingen die ontstaan bij normaal gebruik. Hieronder vallen beschadigingen aan carrosserie, bumpers, spiegels, flankbescherming en het interieur. Een beschadiging van het plaatwerk dat kleiner is dan 24 mm (één euro muntstuk) en oppervlakkige krassen kleiner dan 10 cm. Voor bovengenoemde schades geldt een maximum van twee beschadigingen per plaatdeel.

## Krassen



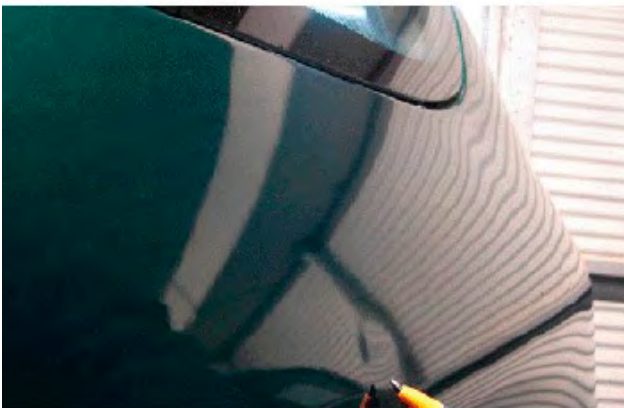
Krassen die gepolijst kunnen worden en kleiner zijn dan 10 cm.

## Bumpers



Beschadigingen aan bumpers en flankbescherming kleiner dan het formaat van een creditcard (8,5 cm x 5,5 cm).

## Beschadigingen



Beschadigingen die kleiner zijn dan 24mm en niet dieper dan 2mm.

## Spiegels



Beschadigingen aan spiegels kleiner dan 24mm.